

## Test na kartę rowerową

8

*To jest test jednokrotnego wyboru. Zawiera 20 pytań. Odpowiedzi należy umieścić na karcie odpowiedzi, stawiając znak X w odpowiednim polu. Aby test można było uznać za zaliczony, należy poprawnie odpowiedzieć na 16 pytań. Podwójne skreślenia przy jednym pytaniu będą traktowane jako błąd. Czas rozwiązywania testu wynosi 35 minut.*

*Życzymy powodzenia.*

1. Kartę rowerową może uzyskać osoba, która ukończyła:
  - a) 10 lat,
  - b) 13 lat,
  - c) 15 lat.
2. Jeśli pojazd sygnalizuje skręt w lewo, to:
  - a) nie można go wyprzedzać,
  - b) można go wyprzedzać tylko z lewej strony,
  - c) można go wyprzedzać tylko z prawej strony.
3. Gdy kierujący zobaczy migające światła czerwone przed przejazdem kolejowym, to powinien:
  - a) zatrzymać pojazd,
  - b) może jechać bez żadnych ograniczeń,
  - c) może jechać z zachowaniem szczególnej ostrożności.
4. Korzystanie z pasów bezpieczeństwa dotyczy:
  - a) tylko kierowców,
  - b) tylko osób zajmujących siedzenia przednie,
  - c) wszystkich przewożonych osób.
5. Pieszym przechodzącym przez przejście nie wolno:
  - a) się rozglądać,
  - b) rozmawiać z innymi pieszymi,
  - c) zatrzymywać się i zawracać.
6. Holowanie roweru przez innego rowerzystę jest:
  - a) dozwolone,
  - b) zabronione,
  - c) dozwolone w szczególnych okolicznościach.
7. Kierujący rowerem w trakcie jazdy:
  - a) może prowadzić psa na smyczy,
  - b) może prowadzić psa na smyczy, ale po spełnieniu określonych warunków,
  - c) nie może prowadzić psa na smyczy.
8. Przedstawiony znak zaliczamy do grupy znaków:



- a) ostrzegawczych,
- b) nakazu,
- c) zakazu.

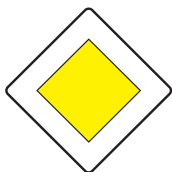
9. Przedstawiony znak oznacza:



- a) zakaz skrętu w prawo,
- b) nakaz skrętu w prawo przed znakiem,
- c) nakaz skrętu w prawo za znakiem.

10. Pierwszeństwo przejazdu przedstawia znak:

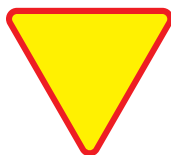
a)



b)



c)



11. Rowerzystów nie dotyczy znak:

a)



b)

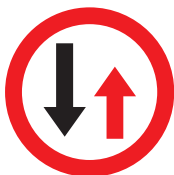


c)



12. Ustąpienie pierwszeństwa nakazuje znak:

a)



b)



c)



13. Brak krążenia można rozpoznać po:

- a) braku tętna na tętnicy szyjnej,
- b) bólu w klatce piersiowej,
- c) chrapiącym oddechu.

14. Przy oparzeniu należy:

- a) przemyć ranę spirytusem,
- b) schłodzić ranę zimną wodą,
- c) założyć tłusty opatrunek.

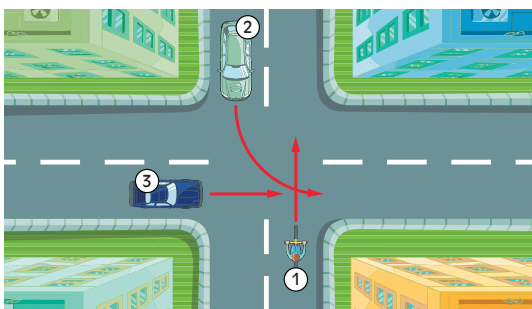
15. Numer alarmowy straży pożarnej to:

- a) 997,
- b) 989,
- c) 998.

16. Przy złamaniu ręki należy:

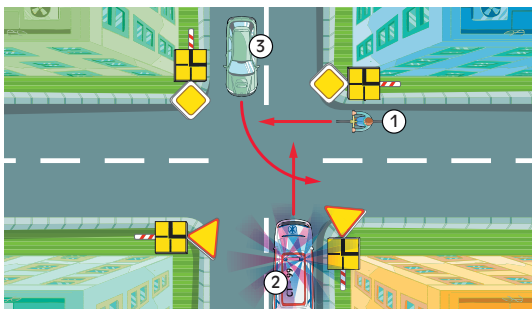
- a) nałożyć jałowy opatrunek,
- b) natychmiast nastawić uszkodzoną rękę,
- c) unieruchomić rękę.

17. W przedstawionej sytuacji kierujący rowerem:



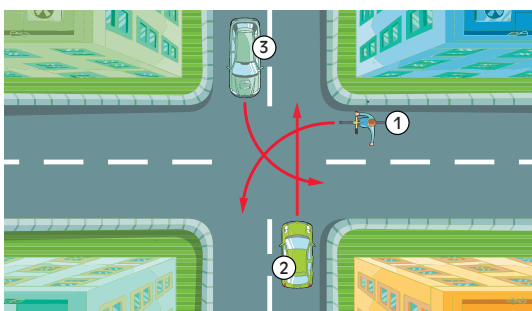
- a) przejeżdża pierwszy,
- b) ustępuje pierwszeństwa pojazdowi 2,
- c) ustępuje pierwszeństwa pojazdowi 3.

18. W przedstawionej sytuacji kierujący rowerem:



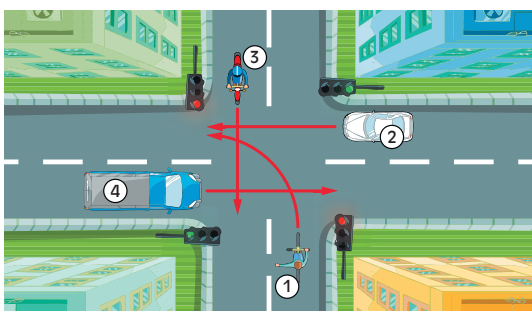
- a) przejeżdża pierwszy,
- b) ustępuje pierwszeństwa pojazdowi 3,
- c) przejeżdża ostatni.

19. W przedstawionej sytuacji kierujący rowerem:



- a) przejeżdża pierwszy,
- b) ustępuje pierwszeństwa pojazdowi 3,
- c) ustępuje pierwszeństwa pojazdowi 2.

20. W przedstawionej sytuacji kierujący rowerem:



- a) przejeżdża pierwszy
- b) ustępuje pierwszeństwa tylko pojazdowi 2,
- c) przejeżdża ostatni.