

## Test na kartę rowerową

5

*To jest test jednokrotnego wyboru. Zawiera 20 pytań. Odpowiedzi należy umieścić na karcie odpowiedzi, stawiając znak X w odpowiednim polu. Aby test można było uznać za zaliczony, należy poprawnie odpowiedzieć na 16 pytań. Podwójne skreślenia przy jednym pytaniu będą traktowane jako błąd. Czas rozwiązywania testu wynosi 35 minut.*

*Życzymy powodzenia.*

**1. Pieszy znajdujący się w strefie zamieszkania:**

- a) może korzystać z całej szerokości drogi i ma pierwszeństwo przed pojazdami,
- b) nie może się poruszać po jezdni,
- c) może korzystać z całej szerokości drogi, ale ustępuje pierwszeństwa pojazdom.

**2. Dwóch rowerzystów:**

- a) może jechać obok siebie po jezdni, jeśli nie utrudnia to poruszania się pozostałym uczestnikom ruchu,
- b) może jechać obok siebie po chodniku,
- c) nie może jechać obok siebie.

**3. Postój roweru na chodniku jest:**

- a) zabroniony,
- b) dozwolony, jeśli dla pieszych pozostaje 1,5 m chodnika,
- c) dozwolony bez ograniczeń.

**4. Skrzyżowanie to przecięcie się:**

- a) na jednym poziomie dróg mających jezdnie,
- b) dróg o różnych poziomach,
- c) drogi gruntowej z drogą utwardzoną.

**5. Dziecko do lat 7 może korzystać z drogi:**

- a) samodzielnie,
- b) pod opieką osoby, która ukończyła 10 lat,
- c) pod opieką osoby, która ukończyła 18 lat.

**6. Rower musi być wyposażony w:**

- a) światło barwy czerwonej, może być migające, umieszczone z tyłu,
- b) komplet narzędzi,
- c) bagażnik.

**7. Czy kierujący rowerem może jechać drogą oznaczoną tym znakiem?**



- a) może, jeżeli posiada kartę rowerową,
- b) nie może,
- c) może, jeżeli posiada prawo jazdy.

8. Przedstawiony znak oznacza:



- a) zakaz ruchu rowerów,
- b) wjazd na parking dla rowerów,
- c) miejsce przeznaczone dla przejazdu rowerzystów przez drogę.

9. Przedstawiony znak ostrzegawczy oznacza:



- a) skrzyżowanie z drogą gruntową z lewej strony,
- b) skrzyżowanie z drogą jednokierunkową podporządkowaną z lewej strony.
- c) drogę biegnącą ukośnie z lewej strony.

10. Przedstawiony znak oznacza, że:



- a) zawracanie na najbliższym skrzyżowaniu jest zabronione,
- b) zawracanie na najbliższym skrzyżowaniu jest dozwolone,
- c) skręcanie w lewo jest dozwolone po spełnieniu określonych warunków.

11. Przedstawiony znak ostrzega przed:



- a) przejazdem kolejowym z zaporami,
- b) tramwajem,
- c) przejazdem kolejowym bez zapor.

12. Jeżeli na sygnalizatorze świetnym miga żółte światło, to znaczy, że:

- a) za chwilę pojawi się światło czerwone,
- b) za chwilę pojawi się światło zielone,
- c) sygnalizacja nie działa i stosujemy się do znaków pionowych i poziomych.

13. Omdlenie najszybciej mija, gdy poszkodowany:

- a) siedzi,
- b) leży na boku,
- c) leży na plecach z uniesionymi nogami i rękami.

14. Jeżeli ranny jest przytomny i podejrzewamy u niego uraz kręgosłupa piersiowego, to należy go ułożyć:

- a) na boku,
- b) na wznak, na twardym podłożu,
- c) na brzuchu.

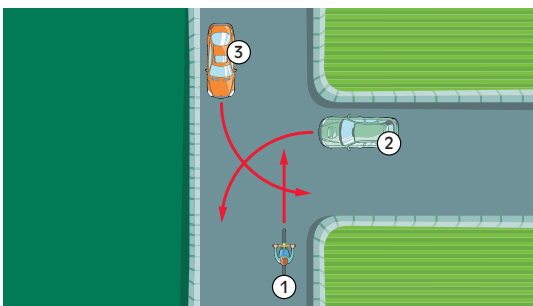
15. Jeżeli poszkodowany ma wyczuwalne tętno i oddech, a zaczyna wymiotować, to należy:

- a) położyć go na plecach,
- b) przyciągnąć jego głowę do klatki piersiowej,
- c) ułożyć go w pozycji bocznej ustalonej.

16. W razie oparzenia ranę należy:

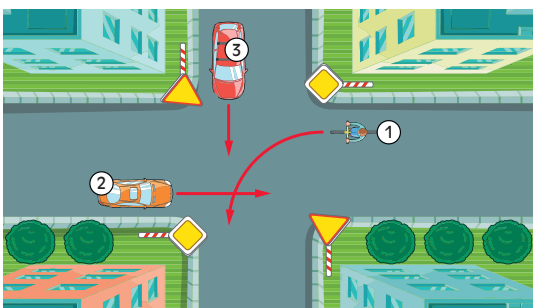
- a) posmarować tłustym kremem,
- b) polewać zimną wodą,
- c) obwiązać opaską uciskową.

17. W przedstawionej sytuacji kierujący rowerem przejeżdża:



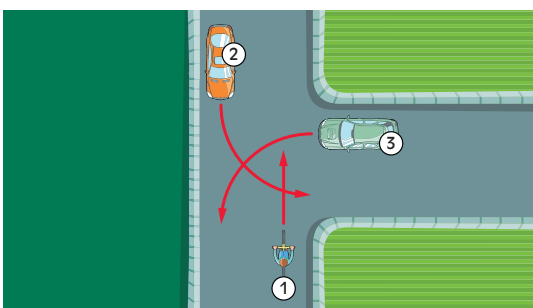
- a) jako ostatni,
- b) przed pojazdem 2,
- c) przed pojazdem 3.

18. W przedstawionej sytuacji kierujący rowerem:



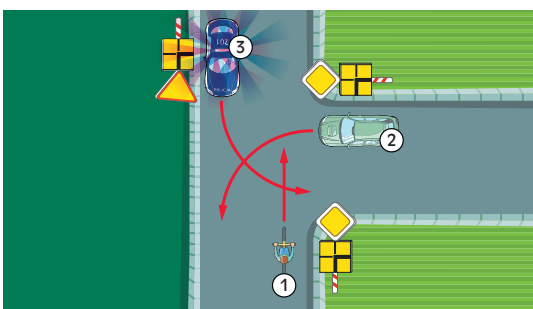
- a) ustępuje pierwszeństwa pojazdowi 3,
- b) ustępuje pierwszeństwa pojazdowi 2,
- c) jedzie ostatni.

19. W przedstawionej sytuacji kierujący rowerem:



- a) ustępuje pierwszeństwa pojazdowi 2,
- b) ustępuje pierwszeństwa pojazdowi 3,
- c) przejeżdża jako ostatni.

20. W przedstawionej sytuacji kierujący rowerem:



- a) przejeżdża pierwszy,
- b) ma pierwszeństwo przed pojazdem 2,
- c) przejeżdża ostatni.