

Test na kartę rowerową

3

To jest test jednokrotnego wyboru. Zawiera 20 pytań. Odpowiedzi należy umieścić na karcie odpowiedzi, stawiając znak X w odpowiednim polu. Aby test można było uznać za zaliczony, należy poprawnie odpowiedzieć na 16 pytań. Podwójne skreślenia przy jednym pytaniu będą traktowane jako błąd. Czas rozwiązywania testu wynosi 35 minut.

Życzymy powodzenia.

- 1. Piesi mogą korzystać z jezdni pod warunkiem, że:**
 - a) poruszają się po prawej stronie i ustępują miejsca nadjeżdżającym pojazdom,
 - b) poruszają się w obszarze zabudowanym,
 - c) zajmują miejsce jak najbliżej lewej krawędzi.

- 2. Długość kolumny pieszych nie może przekraczać:**
 - a) 20 metrów,
 - b) 30 metrów,
 - c) 50 metrów.

- 3. Przechodzenie przez jezdnię poza przejściem dla pieszych jest dozwolone, gdy odległość od przejścia przekracza:**
 - a) 100 metrów,
 - b) 50 metrów, a przejście przez jezdnię nie spowoduje zagrożenia bezpieczeństwa ruchu,
 - c) 50 metrów, a przejście przez jezdnię nie utrudni ruchu pojazdów.

- 4. Czy jest zgodne z przepisami, aby tylne światło odblaskowe roweru było trójkątne?**
 - a) tak, jest zgodne,
 - b) kształt nie jest określony w przepisach,
 - c) nie, nie jest to w żadnym wypadku dopuszczalne.

- 5. Po ukończeniu 18. roku życia do kierowania rowerem jest wymagany:**
 - a) dowód osobisty,
 - b) karta rowerowa,
 - c) zgodnie z przepisami nie wymaga się uprawnień.

- 6. Włączanie się do ruchu następuje:**
 - a) przy wyjeżdżaniu ze strefy zamieszkania na drogę,
 - b) przy wyjeżdżaniu z drogi podporządkowanej na drogę główną,
 - c) po każdym zatrzymaniu pojazdu.

- 7. Jeżeli pojazd zasygnalizował zamiar skrętu w lewo, to:**
 - a) można go wyprzedzić tylko z lewej strony,
 - b) można go wyprzedzić tylko z prawej strony,
 - c) nie można go wyprzedzać pod żadnym pozorem.

- 8. Dopuszczalna prędkość roweru w strefie zamieszkania:**
 - a) wynosi 20 km/h,
 - b) nie ma ograniczenia,
 - c) wynosi 25 km/h.

9. Kierującemu rowerem zabrania się:

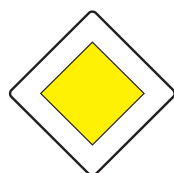
- a) czepiania się innego roweru,
- b) jazdy obok drugiego rowerzysty,
- c) jazdy bez włączonego oświetlenia od świtu do zmierzchu.

10. Przedstawiony znak ostrzega o:



- a) dwóch zakrętach, z których pierwszy jest w lewo, a drugi w prawo,
- b) niebezpiecznych zakrętach, z których pierwszy jest w lewo,
- c) krętej drodze.

11. Przedstawiony znak należy do grupy znaków:



- a) ostrzegawczych,
- b) informacyjnych,
- c) nakazu.

12. Jeżeli na skrzyżowaniu z włączoną sygnalizacją świetlną dodatkowo ruchem kieruje policjant, to należy w pierwszej kolejności stosować się do:

- a) sygnalizacji świetlnej,
- b) poleceń kierującego ruchem,
- c) sygnalizacji świetlnej i policjanta.

13. Gdy kierujący pojazdem zobaczy przedstawiony znak, to nie może:



- a) skrócić w lewo na skrzyżowaniu,
- b) przejechać na wprost przez skrzyżowanie,
- c) zatrzymać się za znakiem.

14. Obowiązek udzielenia pomocy ofiarom wypadku dotyczy:

- a) wszystkich, ponieważ zawsze można wykonać część zadań ratunkowych,
- b) tylko osób, które mają przygotowanie medyczne,
- c) wszystkich, ale za popełnione błędy zawsze grozi odpowiedzialność karna.

15. Poszkodowanego, który jest nieprzytomny, ale oddycha i ma wyczuwalne tętno, należy ułożyć:

- a) na brzuchu z ręką pod głową,
- b) na plecach,
- c) w pozycji bezpiecznej (bocznej ustalonej).

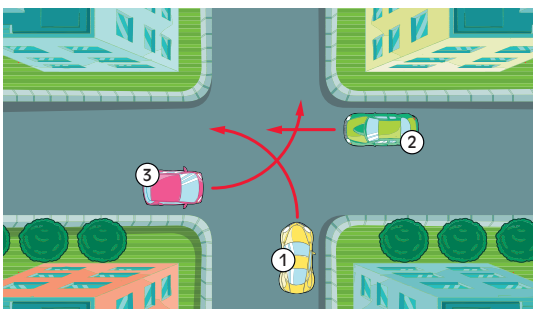
16. Jeżeli ofiara wypadku po kilku minutach odzyskała przytomność i chce iść do domu, to należy:

- a) namawiać ją do pozostania i wezwać pomoc medyczną,
- b) podać jej coś do picia i środki przeciwbólowe,
- c) pozwolić jej iść do domu, zalecając wizytę u lekarza.

17. W czasie udzielania pierwszej pomocy tętno sprawdza się:

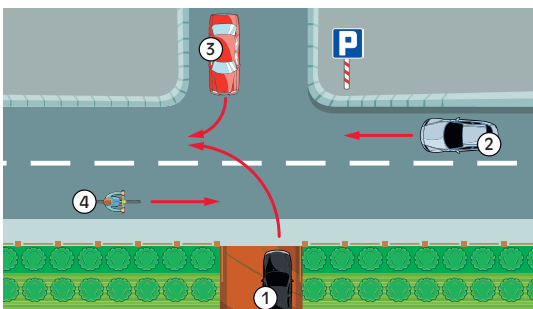
- a) po obu stronach szyi, używając kciuka i pozostałych palców,
- b) po jednej stronie szyi, trzema środkowymi palcami,
- c) kciukiem na przegubie ręki.

18. Kolejność przejazdu na przedstawionym skrzyżowaniu jest następująca:



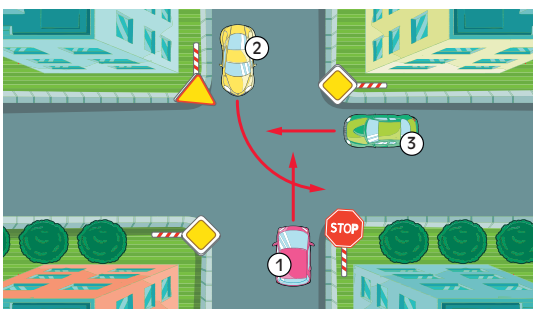
- a) 1, 2, 3,
- b) 2, 3, 1,
- c) 2, 1, 3.

19. W przedstawionej sytuacji kierujący pojazdem 3:



- a) ma pierwszeństwo przed pojazdem 1,
- b) ustępuje pierwszeństwa pojazdowi 1,
- c) ma pierwszeństwo przed pojazdem 2.

20. Na przedstawionym skrzyżowaniu kierujący pojazdem 1:



- a) ma pierwszeństwo przed pojazdem 3,
- b) ma pierwszeństwo przed pojazdem 2,
- c) przejeżdża ostatni.